

*Тинькофф*

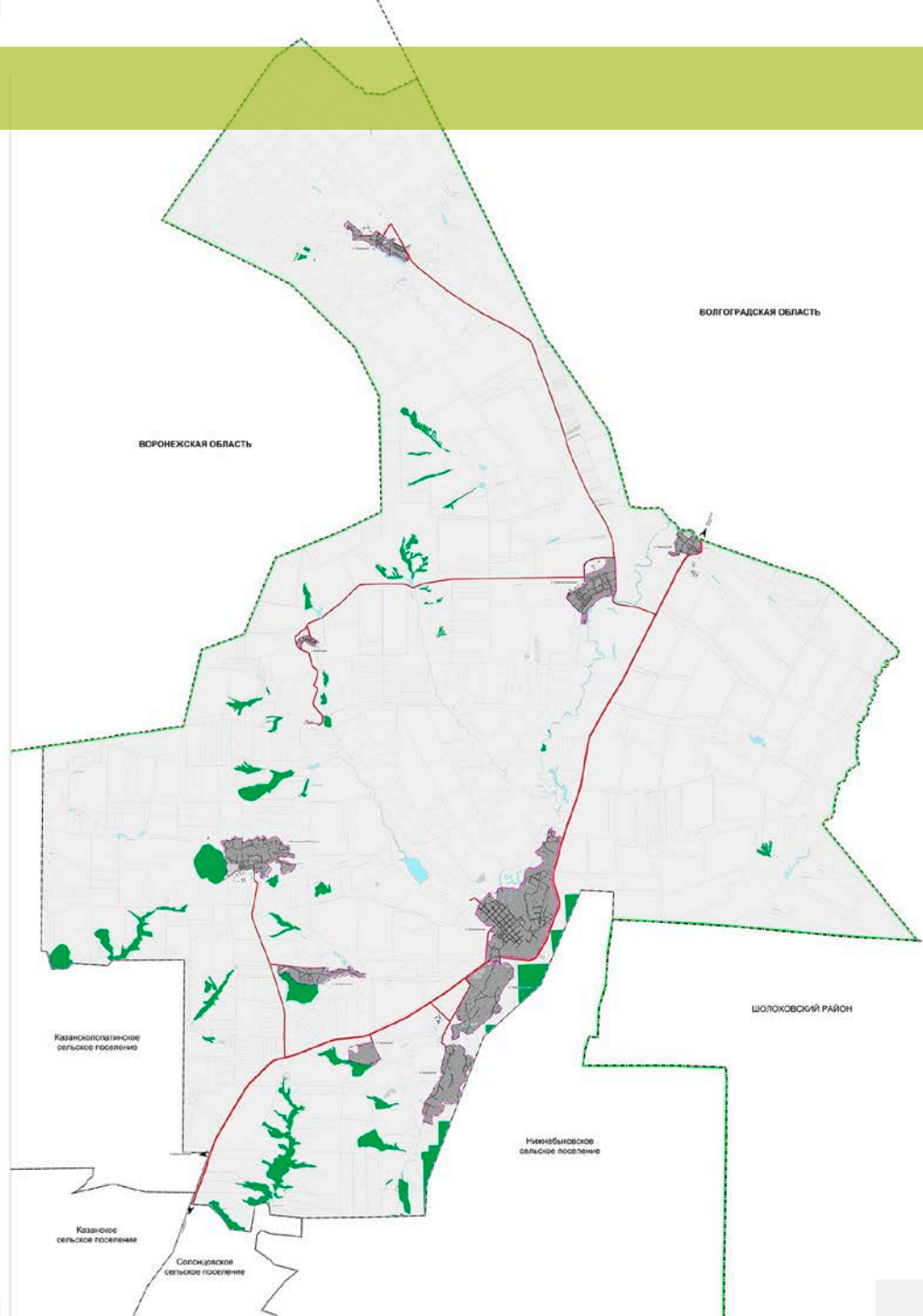
# Шумилинское сельское поселение

Проект внесения изменений в генеральные планы, правила землепользования и застройки сельских поселений Верхнедонского района Ростовской области в части подготовки сведений по координатному описанию границ населенных пунктов и сведений о границах территориальных зон в соответствии с Градостроительным кодексом РФ



ГЕНЕРАЛЬНЫЕ ПЛАНЫ

# КАРТА ГРАНИЦ



ГРАНИЦЫ СУБЪЕКТОВ РОССИЙСКОЙ ФЕДЕРАЦИИ, МУНИЦИПАЛЬНЫХ ОБРАЗОВАНИЙ, НАСЕЛЕННЫХ ПУНКТОВ  
ГРАНИЦЫ ЕДИНИЦ АДМИНИСТРАТИВНО-ТЕРРИТОРИАЛЬНОГО ДЕЛЕНИЯ РОССИЙСКОЙ ФЕДЕРАЦИИ  
СУЩЕСТВУЮЩЕЙ

- ГРАНИЦА СУБЪЕКТА РОССИЙСКОЙ ФЕДЕРАЦИИ
- ГРАНИЦА РАЙОНА
- ГРАНИЦА СЕЛЬСКОГО ПОСЕЛЕНИЯ
- ГРАНИЦА НАСЕЛЕННОГО ПУНКТА (В СООТВЕТСТВИИ С ГЕНЕРАЛЬНЫМ ПЛАНОМ)
- ПРОЕКТИРУЕМАЯ ГРАНИЦА НАСЕЛЕННОГО ПУНКТА

ЕДИНИЦЫ КАДАСТРОВОГО ДЕЛЕНИЯ

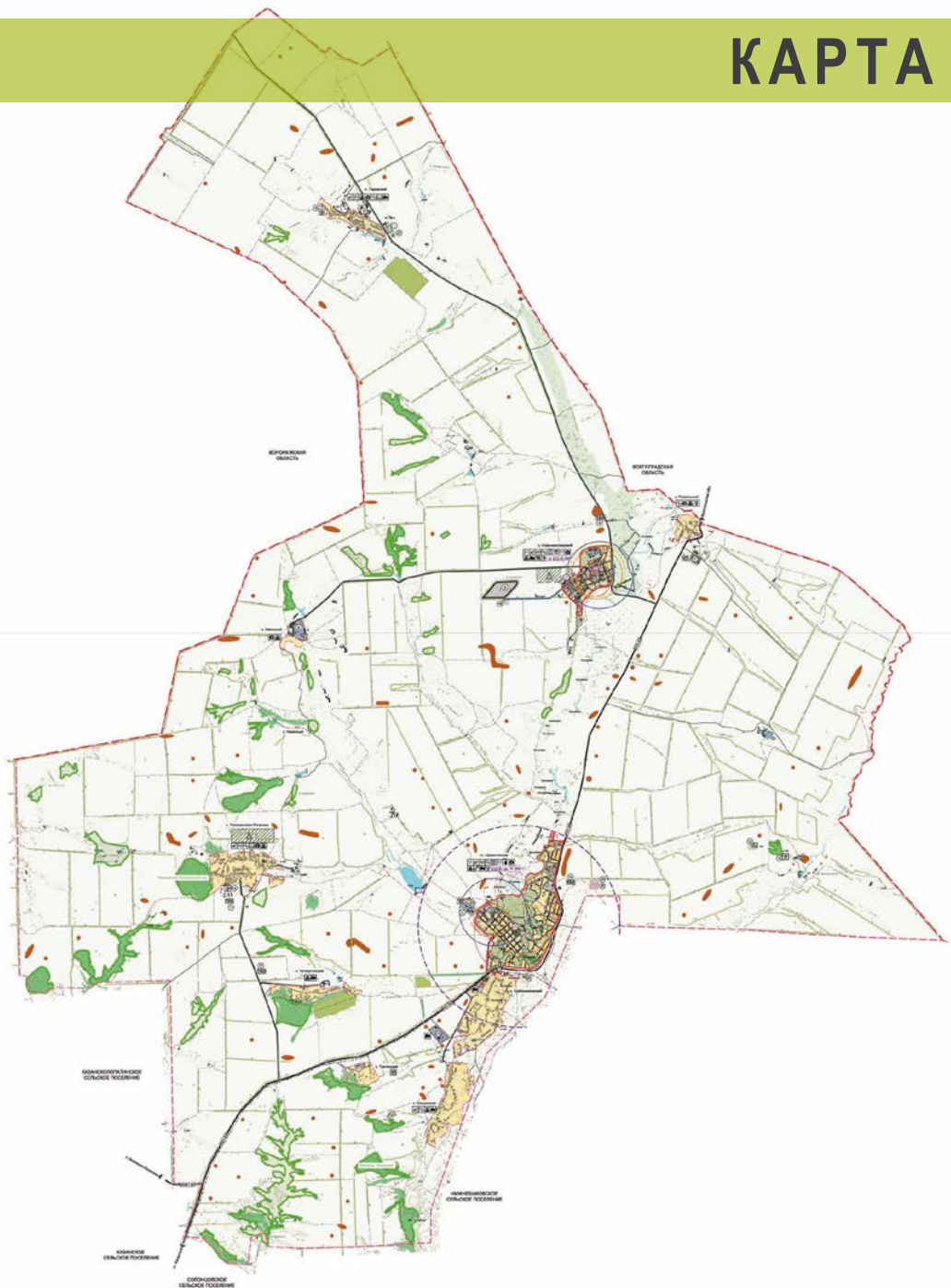
- ЗЕМЕЛЬНЫЕ УЧАСТКИ

ИНЫЕ ГРАНИЦЫ

- ГРАНИЦА ЛЕСНИЧЕСТВ
- ЗЕМЛИ ЛЕСНОГО ФОНДА

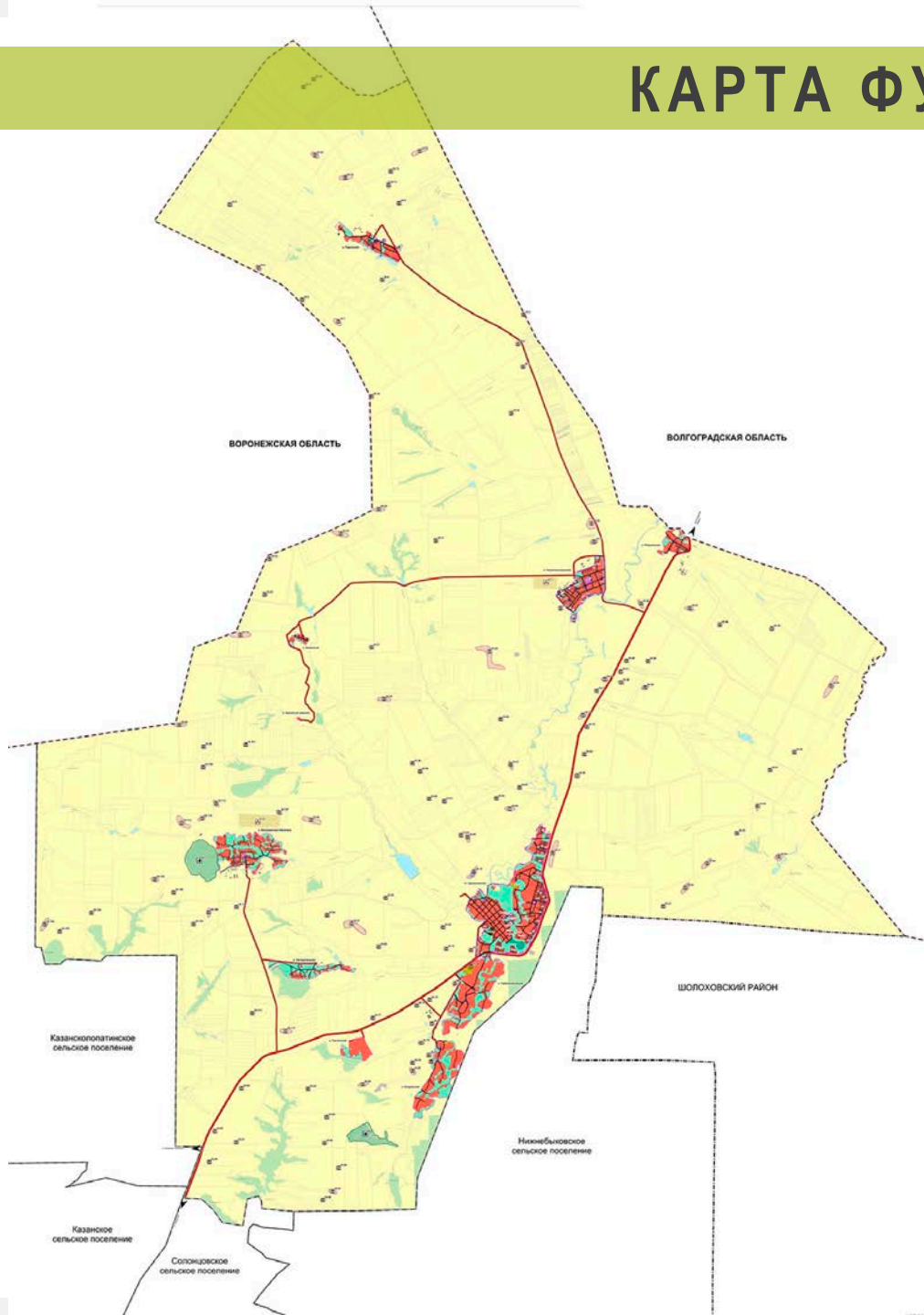
# КАРТА ФУНКЦИОНАЛЬНЫХ ЗОН

## СУЩЕСТВУЮЩЕЕ ПОЛОЖЕНИЕ



- Граница Верхнедонского района
- Граница Шумилинского сельского поселения
- Граница населенных пунктов
- Месторождений полезных ископаемых
- Номер месторождений полезных ископаемых
- ЗЕМЛИ СЕЛЬСКОХОЗЯЙСТВЕННОГО НАЗНАЧЕНИЯ:**
- Сельскохозяйственные угодья (пашни, сенокосы, пастбища и т.д.)
- Земли сельскохозяйственного производства
- Защитные лесные насаждения
- Земли, занятые многолетними насаждениями (садами, виноградниками и др.)
- ЗЕМЛИ НАСЕЛЕННЫХ ПУНКТОВ**
- Жилые зоны
- Общественно-деловые зоны
- Территория плоскостных спортивных сооружений
- Коммунально-складские и промышленные территории
- Территории производственных предприятий с /х назначениям
- Рекреационные зоны
- Зоны специального назначения
- ЗЕМЛИ ПРОМЫШЛЕННОСТИ, ЭНЕРГЕТИКИ, ТРАНСПОРТА, СВЯЗИ, РАДИОВЕЩАНИЯ, ТЕЛЕВИДЕНИЯ, ИНФОРМАТИКИ, ЗЕМЛИ ДЛЯ ОБЕСПЕЧЕНИЯ КОСМИЧЕСКОЙ ДЕЯТЕЛЬНОСТИ, ЗЕМЛИ ОБОРОНЫ, БЕЗОПАСНОСТИ И ЗЕМЛИ ИНОГО СПЕЦИАЛЬНОГО НАЗНАЧЕНИЯ:**
- Земли энергетики:**
- Размещение электростанций
- Высоковольтные линии электропередач
- Земли транспорта:**
- Автомобильные дороги регионального и межмуниципального значения
- Асфальтированные дороги местного значения
- Грунтовые дороги местного значения
- Объекты дорожного сервиса, АЗС
- Земли связи, радиовещания, телевидения, информатики:**
- Линии связи
- Земли иного специального назначения:**
- Размещение полигона ТБО
- Участок складирования обезвреженных осадков от очистных сооружений сточных и ливневых вод
- Скотомогильник, биотермическая яма
- Территория размещения кладбищ
- Территория размещения скотомогильника
- ЗЕМЛИ ОСОБО ОХРАНЯЕМЫХ ТЕРРИТОРИЙ И ОБЪЕКТОВ:**
- Земли историко-культурного значения (объекты археологического наследия)
- ЗЕМЛИ ЛЕСНОГО ФОНДА**
- Границы памятников природы
- ЗЕМЛИ ВОДНОГО ФОНДА**
- ОБЪЕКТЫ ИНЖЕНЕРНОЙ ИНФРАСТРУКТУРЫ:**
- Водопровод
- Водонапорные башни, артезианские скважины
- Очистные сооружения хозяйственно-бытовых стоков
- Газопровод высокого давления
- Гидротехнические сооружения
- Радиуса обслуживания пожарного депо
- Радиусы пешеходной доступности объектов социального обслуживания
- Дошкольные учреждения
- Общеобразовательные школы
- Помещения для физкультурно-оздоровительных и досуговых занятий
- Амбулаторно-поликлинические учреждения

# КАРТА ФУНКЦИОНАЛЬНЫХ ЗОН



## ГРАНЦЫ СУБЪЕКТОВ РОССИЙСКОЙ ФЕДЕРАЦИИ, МУНИЦИПАЛЬНЫХ ОБРАЗОВАНИЙ, НАСЕЛЕННЫХ ПУНКТОВ

### ГРАНЦЫ ЕДИНИЦ АДМИНИСТРАТИВНО-ТЕРРИТОРИАЛЬНОГО ДЕЛЕНИЯ РОССИЙСКОЙ ФЕДЕРАЦИИ

- символика
- - - ГРАНИЦА СУБЪЕКТА РОССИЙСКОЙ ФЕДЕРАЦИИ
  - - - ГРАНИЦА РАЙОНА
  - - - ГРАНИЦА СЕЛЬСКОГО ПОСЕЛЕНИЯ
  - - - ПРОЕКТИРУЕМАЯ ГРАНИЦА НАСЕЛЕННОГО ПУНКТА

### ЕДИНИЦ КАДАСТРОВОГО ДЕЛЕНИЯ

- символика
- ЗЕМЕЛЬНЫЕ УЧАСТКИ

## ФУНКЦИОНАЛЬНЫЕ ЗОНЫ\*\*

### символика

#### ЖИЛЬНЫЕ ЗОНЫ

- ЖИЛЬНЫЕ ЗОНЫ

#### ОБЩЕСТВЕННО-ДЕЛОВЫЕ ЗОНЫ

- МНОГООБНАЧЕННАЯ ОБЩЕСТВЕННО-ДЕЛОВАЯ ЗОНА
- ЗОНА СПЕЦИАЛИЗИРОВАННОЙ ОБЩЕСТВЕННОЙ ЗАСТРОЙКИ

#### ПРОИЗВОДСТВЕННЫЕ ЗОНЫ, ЗОНЫ ОБЩЕСТВЕННОЙ И ТРАНСПОРТНОЙ ИНФРАСТРУКТУРЫ

- ПРОИЗВОДСТВЕННАЯ ЗОНА
- КОММУНАЛЬНО-ХОЗЯЙСТВЕННАЯ ЗОНА
- ЗОНА ИНЖЕНЕРНОЙ ИНФРАСТРУКТУРЫ
- ЗОНА ТРАНСПОРТНОЙ ИНФРАСТРУКТУРЫ

#### ЗОНЫ СЕЛЬСКОХОЗЯЙСТВЕННОГО ИСПОЛЬЗОВАНИЯ

- ЗОНЫ СЕЛЬСКОХОЗЯЙСТВЕННОГО ИСПОЛЬЗОВАНИЯ
- ПРОИЗВОДСТВЕННАЯ ЗОНА СЕЛЬСКОХОЗЯЙСТВЕННЫХ ПРЕДПРИЯТИЙ

#### ЗОНЫ РЕКРЕАЦИОННОГО НАЗНАЧЕНИЯ

- ЗОНЫ РЕКРЕАЦИОННОГО НАЗНАЧЕНИЯ
- ЗОНА ОЗЕЛЕНЕННЫХ ТЕРРИТОРИЙ ОБЩЕГО ПОЛЬЗОВАНИЯ (БЕЗОПАСЬИ, ПАРКИ, САДЫ, БУЛЬВАРЫ, ГОРОДСКИЕ ЛЕСА)

#### ЗОНЫ СПЕЦИАЛЬНОГО НАЗНАЧЕНИЯ

- ЗОНА КЛАДЕЙ

#### ЗОНЫ РЕКОНСТРУКЦИИ ТЕРРИТОРИЙ

- ЗОНА РЕКОНСТРУКЦИИ ТЕРРИТОРИЙ

#### ЗОНЫ АВИАТОРИЙ

- ЗОНА АВИАТОРИЙ

#### ВЫСЫ

- ЗОНА ПРИРОДНОГО ЛАНДШАФТА

## ЗЕМЛИ ПО КАТЕГОРИЯМ

### символика

- ЗЕМЛИ СЕЛЬСКОХОЗЯЙСТВЕННОГО НАЗНАЧЕНИЯ
- ЗЕМЛИ ПРОМЫШЛЕННОСТИ, ЭНЕРГЕТИКИ, ТРАНСПОРТА, СВЯЗИ, РАДИОСВЯЗИ, ТЕЛЕВИДЕНИЯ, ИНФОРМАЦИИ, ЗЕМЛИ ДЛЯ ОБЕСПЕЧЕНИЯ КОСМИЧЕСКОЙ ДЕЯТЕЛЬНОСТИ, ЗЕМЛИ ОБОРОНЫ, БЕЗОПАСНОСТИ И ЗЕМЛИ ИНОГО СПЕЦИАЛЬНОГО НАЗНАЧЕНИЯ
- ЗЕМЛИ ЛЕСНОГО ФОНДА\*
- ЗЕМЛИ ВОДНОГО ФОНДА\*

\*Границы земель лесного фонда и земель водного фонда по данным кадастрового учета, подготовленные в соответствии с постановлением Правительства Российской Федерации от 27.07.2017 № 1488-П (в редакции постановления Правительства Российской Федерации от 14.09.2017 № 1488-П) и постановлением Правительства Российской Федерации от 14.09.2017 № 1488-П (в редакции постановления Правительства Российской Федерации от 14.09.2017 № 1488-П).

## МЕСТОРОЖДЕНИЯ И ПРОВЕДЕНИЯ ПОЛЕЗНЫХ ИСКОПАЕМЫХ

### символика

- МЕСТОРОЖДЕНИЯ НЕМЕТАЛЛУРГИЧЕСКИХ ПОЛЕЗНЫХ ИСКОПАЕМЫХ

## ОБЪЕКТЫ РЕГИОНАЛЬНОГО ЗНАЧЕНИЯ

(отображаются на карте для обеспечения информационности документа и не являются утверждаемыми в составе настоящего проекта)

### ОБЪЕКТЫ ТРАНСПОРТНОЙ ИНФРАСТРУКТУРЫ

#### символика

- АВТОМОБИЛЬНЫЕ ДОРОГИ РЕГИОНАЛЬНОГО ИЛИ МЕЖМУНИЦИПАЛЬНОГО ЗНАЧЕНИЯ

## ТЕРРИТОРИИ ОБЪЕКТОВ КУЛЬТУРНОГО НАСЛЕДИЯ

### символика

- ПАМЯТНИК

## ОСОБО ОХРАНЯЕМЫЕ ПРИРОДНЫЕ ТЕРРИТОРИИ

### символика

- ИНЫЕ ОСОБО ОХРАНЯЕМЫЕ ПРИРОДНЫЕ ТЕРРИТОРИИ

## ЗОНЫ С ОСОБЫМИ УСЛОВИЯМИ ИСПОЛЬЗОВАНИЯ ТЕРРИТОРИИ

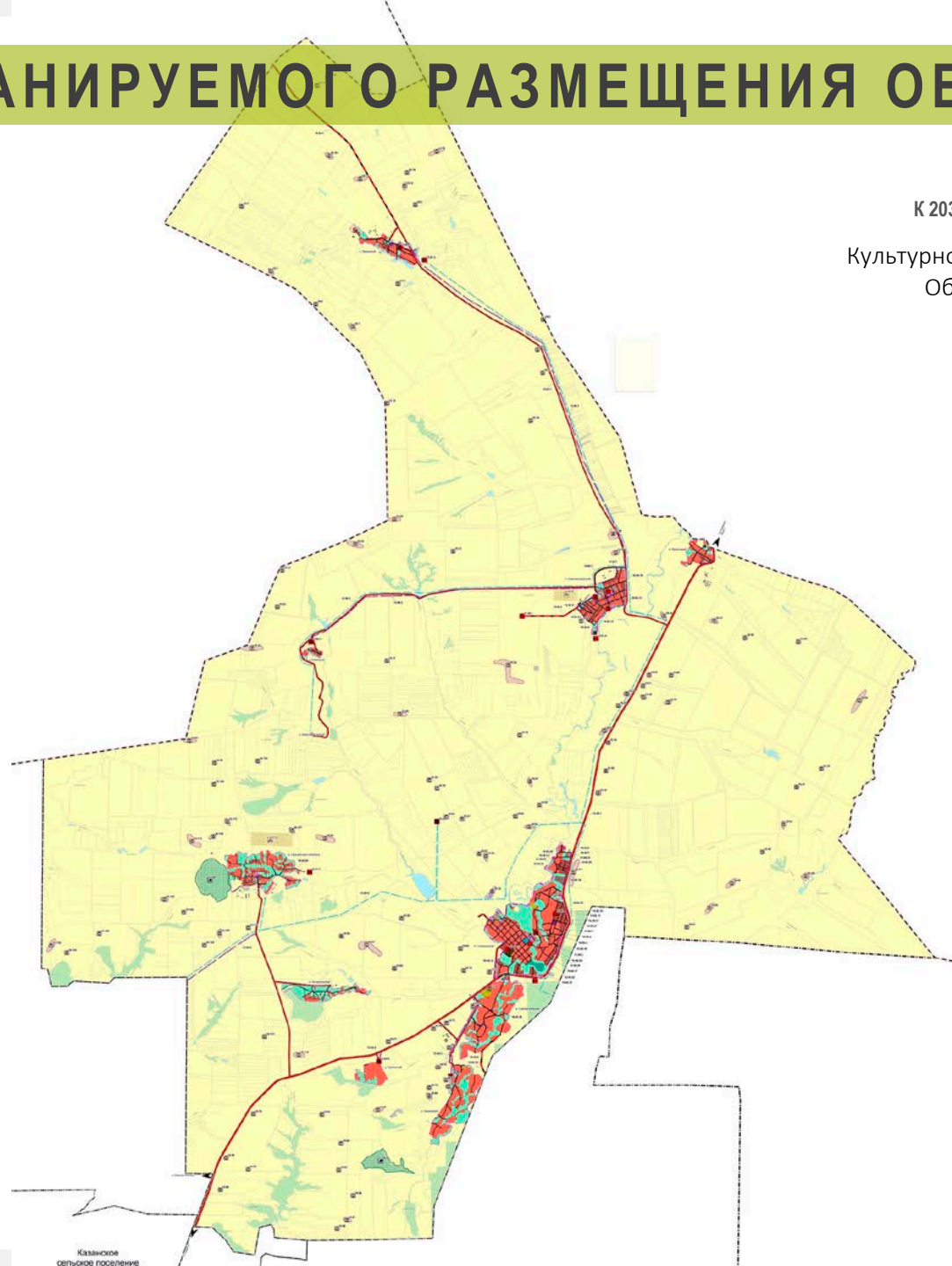
### символика

- ОХРАННАЯ ЗОНА ОБЪЕКТА КУЛЬТУРНОГО НАСЛЕДИЯ (ПАМЯТНИКОВ ИСТОРИИ И КУЛЬТУРЫ НАРОДОВ РОССИЙСКОЙ ФЕДЕРАЦИИ)
- ОХРАННАЯ ЗОНА ОСОБО ОХРАНЯЕМЫХ ПРИРОДНЫХ ТЕРРИТОРИЙ
- ОХРАННАЯ ЗОНА ОСОБО ОХРАНЯЕМЫХ ПРИРОДНЫХ ТЕРРИТОРИЙ

# КАРТА ПЛАНИРУЕМОГО РАЗМЕЩЕНИЯ ОБЪЕКТОВ

К 2031 г ПЛАНИРУЕТСЯ СТРОИТЕЛЬСТВО:

- Культурно-развлекательный центр – 1 д
- Общественный миничентр – 1ед
- Спортивный комплекс - 2 ед
- Церковь -2 объекта – 1 ед
- Кладбище – 1 ед



Казаново  
сельское поселение

## ОБЪЕКТЫ МЕСТНОГО ЗНАЧЕНИЯ

### ОБЪЕКТЫ СОЦИАЛЬНОЙ ИНФРАСТРУКТУРЫ, ОТДЫХА И ТУРИЗМА, САМОТРОНО-КУРОРТНОГО НАЗНАЧЕНИЯ

#### ОБЪЕКТЫ ФИЗИЧЕСКОЙ КУЛЬТУРЫ И МАССОВОГО СПОРТА

плановый

■ - СПОРТИВНОЕ СООРУЖЕНИЕ

#### ПРОЧИЕ ОБЪЕКТЫ ОБСЛУЖИВАНИЯ

плановый

■ - ОБЪЕКТ РЕЛИГИОЗНОЙ ОРГАНИЗАЦИИ (ОБЪЕДИНЕНИЯ)

■ - ОБЪЕКТЫ ТОРГОВЛИ, ОБЩЕСТВЕННОГО ПИТАНИЯ

■ - НЕПРОИЗВОДСТВЕННЫЙ ОБЪЕКТ ПО ПРЕДОСТАВЛЕНИЮ НАСЕЛЕНИЮ ПРАВОВЫХ, ФИНАНСОВЫХ, КОНСУЛЬТАЦИОННЫХ И ИНЫХ ПОДОБНЫХ УСЛУГ

#### ОБЪЕКТЫ УТИЛИЗАЦИИ, ОБЕЗВРЕЖИВАНИЯ, РАЗМЕЩЕНИЯ ОТХОДОВ ПРОИЗВОДСТВА И ПОТРЕБЛЕНИЯ

плановый

■ - ОБЪЕКТ УТИЛИЗАЦИИ, УНИЧТОЖЕНИЯ ВЫСОКОПЕЧАТАЮЩИХ ОТХОДОВ

### ОБЪЕКТЫ ТРАНСПОРТНОЙ ИНФРАСТРУКТУРЫ

#### АВТОМОБИЛЬНЫЕ ДОРОГИ

существующий плановый

— - АВТОМОБИЛЬНЫЕ ДОРОГИ МЕСТНОГО ЗНАЧЕНИЯ

— - УЛЫЦА В ЖИЛОЙ ЗАСТРОЙКЕ

#### УЛЫЦА И ДОРОЖНАЯ СЕТЬ СЕЛЬСКОГО НАСЕЛЕННОГО ПУНКТА

существующий плановый

### ОБЪЕКТЫ ТРУБОПРОВОДНОГО ТРАНСПОРТА И ИНЖЕНЕРНОЙ ИНФРАСТРУКТУРЫ

#### ОБЪЕКТЫ ВОДОСНАБЖЕНИЯ

плановый

■ - ВОДОЗАБОР

— - ВОДОВОД

#### ОБЪЕКТЫ ВОДООТВЕДЕНИЯ

плановый

■ - ОЧИСТНЫЕ СООРУЖЕНИЯ (КОС)

### ИНЫЕ ОБЪЕКТЫ ФЕДЕРАЛЬНОГО ЗНАЧЕНИЯ, РЕГИОНАЛЬНОГО ЗНАЧЕНИЯ, МЕСТНОГО ЗНАЧЕНИЯ

#### МЕСТА ПОГРЕБЕНИЯ

плановый

■ - КЛАДЕЦЕ

### МЕСТОРОЖДЕНИЯ И ПРОЯВЛЕНИЯ ПОЛЕЗНЫХ ИСКОПАЕМЫХ

существующий

■ - МЕСТОРОЖДЕНИЯ НЕМЕТАЛЛУРГИЧЕСКИХ ПОЛЕЗНЫХ ИСКОПАЕМЫХ

## ОБЪЕКТЫ РЕГИОНАЛЬНОГО ЗНАЧЕНИЯ

(ОТРАЖАЮТСЯ НА КАРТАХ ДЛЯ ОБЕСПЕЧЕНИЯ ИНФОРМАЦИОННОЙ ЦЕЛОСТНОСТИ ДОКУМЕНТА И НЕ ЯВЛЯЮТСЯ УТВЕРЖДАЕМЫМИ В СОСТАВЕ НАСТОЯЩЕГО ПРОЕКТА)

### ОБЪЕКТЫ ТРАНСПОРТНОЙ ИНФРАСТРУКТУРЫ

#### АВТОМОБИЛЬНЫЕ ДОРОГИ

существующий

— - АВТОМОБИЛЬНЫЕ ДОРОГИ РЕГИОНАЛЬНОГО ИЛИ МЕЖМУНИЦИПАЛЬНОГО ЗНАЧЕНИЯ

### ОБЪЕКТЫ ДОБЫЧИ И ТРАНСПОРТИРОВКИ ГАЗА

плановый

■ - ПУНКТ РЕДУЦИРОВАНИЯ ГАЗА (ПРГ)

### РАСПРЕДЕЛИТЕЛЬНЫЕ ТРУБОПРОВОДЫ ДЛЯ ТРАНСПОРТИРОВКИ ГАЗА

плановый

— - ГАЗОПРОВОД РАСПРЕДЕЛИТЕЛЬНЫЙ ВЫСОКОГО ДАВЛЕНИЯ

### ТЕРРИТОРИИ ОБЪЕКТОВ КУЛЬТУРНОГО НАСЛЕДИЯ

#### ОБЪЕКТЫ КУЛЬТУРНОГО НАСЛЕДИЯ (ОКН)

существующий

■ - ПАМЯТНИК

### ОСОБО ОХРАНЯЕМЫЕ ПРИРОДНЫЕ ТЕРРИТОРИИ

#### ОСОБО ОХРАНЯЕМЫЕ ПРИРОДНЫЕ ТЕРРИТОРИИ

существующий

■ - ИНЫЕ ОСОБО ОХРАНЯЕМЫЕ ПРИРОДНЫЕ ТЕРРИТОРИИ

### ЗОНЫ С ОСОБЫМИ УСЛОВИЯМИ ИСПОЛЬЗОВАНИЯ ТЕРРИТОРИЙ

Зоны охраны объектов культурного наследия (памятников истории и культуры) народов Российской Федерации

■ - ОХРАННАЯ ЗОНА ОБЪЕКТА КУЛЬТУРНОГО НАСЛЕДИЯ

■ - ОХРАННАЯ ЗОНА ОСОБО ОХРАНЯЕМЫХ ПРИРОДНЫХ ТЕРРИТОРИЙ

■ - ОХРАННАЯ ЗОНА ОСОБО ОХРАНЯЕМЫХ ПРИРОДНЫХ ТЕРРИТОРИЙ

# КАРТА ПЛАНИРУЕМОГО РАЗМЕЩЕНИЯ ОБЪЕКТОВ

СТ.ШУМИЛИНСКАЯ

## ОБЪЕКТЫ МЕСТНОГО ЗНАЧЕНИЯ

ОБЪЕКТЫ СОЦИАЛЬНОЙ ИНФРАСТРУКТУРЫ, ОТДЫХА И ТУРИЗМА, САНАТОРНО-КУРОРТНОГО НАЗНАЧЕНИЯ  
ОБЪЕКТЫ ФИЗИЧЕСКОЙ КУЛЬТУРЫ И МАССОВОГО СПОРТА

- СПОРТИВНОЕ СООРУЖЕНИЕ

ПРОЧИЕ ОБЪЕКТЫ ОБСЛУЖИВАНИЯ

- ОБЪЕКТ РЕЛИГИОЗНОЙ ОРГАНИЗАЦИИ (ОБЪЕДИНЕНИЯ)

- ОБЪЕКТЫ ТОРГОВЛИ, ОБЩЕСТВЕННОГО ПИТАНИЯ

- НЕПРОИЗВОДСТВЕННЫЙ ОБЪЕКТ ПО ПРЕДОСТАВЛЕНИЮ НАСЕЛЕНИЮ ПРАВОВЫХ, ФИНАНСОВЫХ, КОНСУЛЬТАЦИОННЫХ И ИНЫХ ПОДБОРНЫХ УСЛУГ

ОБЪЕКТЫ УТИЛИЗАЦИИ, ОБЕЗВРЕЖИВАНИЯ, РАЗМЕЩЕНИЯ ОТХОДОВ ПРОИЗВОДСТВА И ПОТРЕБЛЕНИЯ

- ОБЪЕКТ УТИЛИЗАЦИИ, Уничтожения биологических отходов

ОБЪЕКТЫ ТРАНСПОРТНОЙ ИНФРАСТРУКТУРЫ

АВТОМОБИЛЬНЫЕ ДОРОГИ

- АВТОМОБИЛЬНЫЕ ДОРОГИ МЕСТНОГО ЗНАЧЕНИЯ

УБЫТНО-ДОРОЖНАЯ СЕТЬ СЕЛЬСКОГО НАСЕЛЕННОГО ПУНКТА

- УЛИЦА В ЖИЛОЙ ЗАСТРОЙКЕ

ОБЪЕКТЫ ТРУБОПРОВОДНОГО ТРАНСПОРТА И ИНЖЕНЕРНОЙ ИНФРАСТРУКТУРЫ

ОБЪЕКТЫ ВОДОСНАБЖЕНИЯ

- ВОДОЗАБОР

- ВОДОВОД

ОБЪЕКТЫ ВОДОТЕПЛОСНАБЖЕНИЯ

- ОЧИСТНЫЕ СООРУЖЕНИЯ (КОС)

ИНЫЕ ОБЪЕКТЫ ФЕДЕРАЛЬНОГО ЗНАЧЕНИЯ, РЕГИОНАЛЬНОГО ЗНАЧЕНИЯ, МЕСТНОГО ЗНАЧЕНИЯ

МЕСТА ПОГРЕБЕНИЯ

- КЛАДБИЩЕ

МЕСТОРОЖДЕНИЯ И ПРОЯВЛЕНИЯ ПОЛЕЗНЫХ ИСКОПАЕМЫХ

МЕСТОРОЖДЕНИЯ И ПРОЯВЛЕНИЯ ПОЛЕЗНЫХ ИСКОПАЕМЫХ

- МЕСТОРОЖДЕНИЯ НЕМЕТАЛЛУРГИЧЕСКИХ ПОЛЕЗНЫХ ИСКОПАЕМЫХ

ОБЪЕКТЫ РЕГИОНАЛЬНОГО ЗНАЧЕНИЯ

( ОТОБРАЖАЮТСЯ НА КАРТАХ ДЛЯ ОБЕСПЕЧЕНИЯ ИНФОРМАЦИОННОЙ ЦЕЛОСТНОСТИ ДОКУМЕНТА И НЕ ВХОДЯТ В УТВЕРЖДАЕМЫЙ В СОСТАВЕ НАСТОЯЩЕГО ПРОЕКТА )

ОБЪЕКТЫ ТРАНСПОРТНОЙ ИНФРАСТРУКТУРЫ

АВТОМОБИЛЬНЫЕ ДОРОГИ

- АВТОМОБИЛЬНЫЕ ДОРОГИ РЕГИОНАЛЬНОГО ИЛИ МЕЖМУНИЦИПАЛЬНОГО ЗНАЧЕНИЯ

ОБЪЕКТЫ ДОБЫЧИ И ТРАНСПОРТИРОВКИ ГАЗА

- ПУНКТ РЕДИЦИРОВАНИЯ ГАЗА (ПРГ)

РАСПРЕДЕЛИТЕЛЬНЫЕ ТРУБОПРОВОДЫ ДЛЯ ТРАНСПОРТИРОВКИ ГАЗА

- ГАЗОПРОВОД РАСПРЕДЕЛИТЕЛЬНЫЙ ВЫСОКОГО ДАВЛЕНИЯ

ТЕРРИТОРИИ ОБЪЕКТОВ КУЛЬТУРНОГО НАСЛЕДИЯ

ОБЪЕКТЫ КУЛЬТУРНОГО НАСЛЕДИЯ (ОКН)

- ПАМЯТНИК

ОСОБО ОХРАНЯЕМЫЕ ПРИРОДНЫЕ ТЕРРИТОРИИ

ОСОБО ОХРАНЯЕМЫЕ ПРИРОДНЫЕ ТЕРРИТОРИИ

- ИНЫЕ ОСОБО ОХРАНЯЕМЫЕ ПРИРОДНЫЕ ТЕРРИТОРИИ

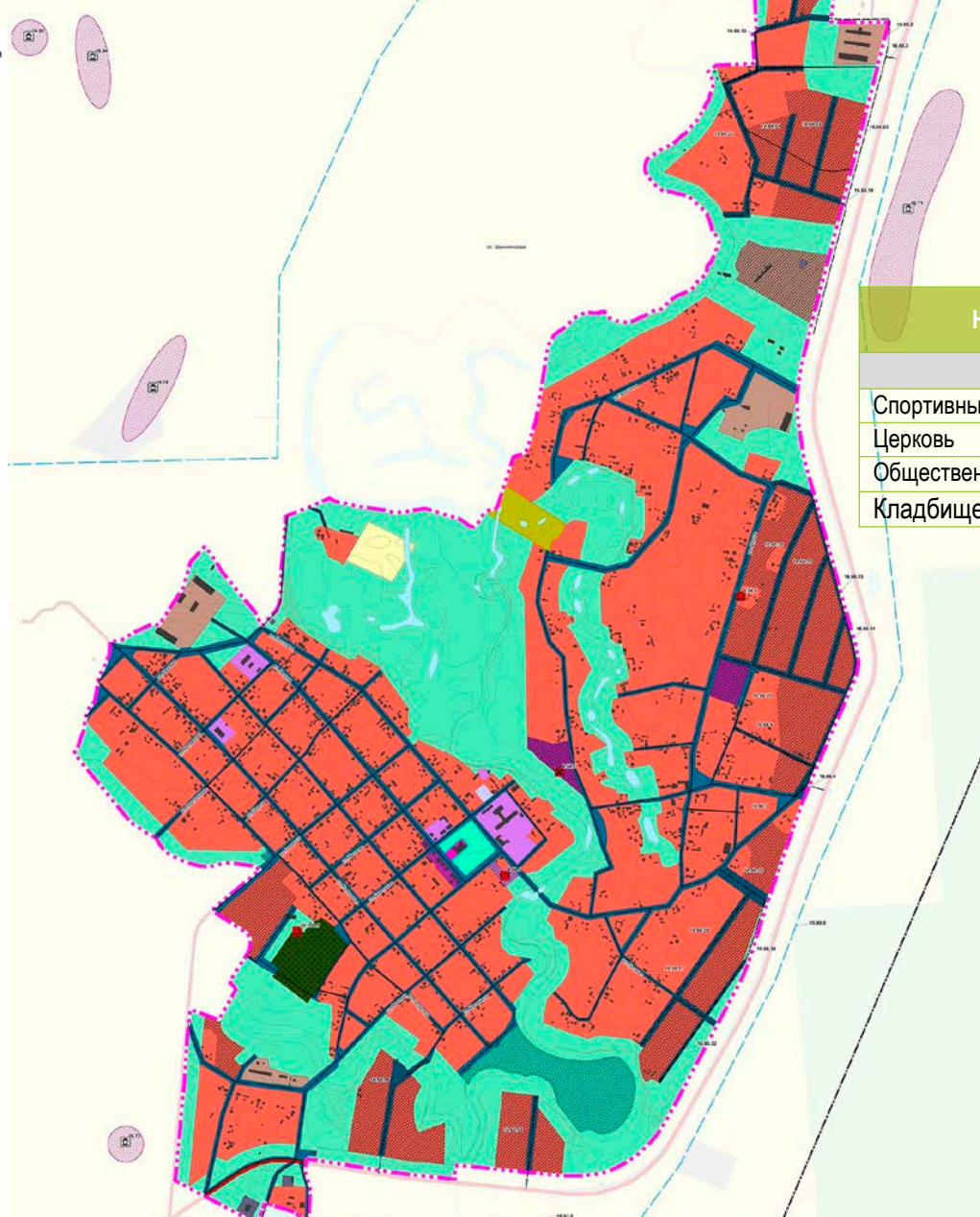
ЗОНЫ С ОСОБЫМИ УСЛОВИЯМИ ИСПОЛЬЗОВАНИЯ ТЕРРИТОРИИ

Зоны охраны объектов культурного наследия (памятников истории и культуры) народов Российской Федерации

- ОХРАННАЯ ЗОНА ОБЪЕКТА КУЛЬТУРНОГО НАСЛЕДИЯ

ОХРАННАЯ ЗОНА ОСОБО ОХРАНЯЕМЫХ ПРИРОДНЫХ ТЕРРИТОРИЙ

- ОХРАННАЯ ЗОНА ОСОБО ОХРАНЯЕМЫХ ПРИРОДНЫХ ТЕРРИТОРИЙ



Наименование объекта

Планируемый срок реализации

ст. Шумилинское

Спортивный комплекс

2031 год

Церковь

2031 год

Общественный миницентр

2031 год

Кладбище

2031 год

# КАРТА ПЛАНИРУЕМОГО РАЗМЕЩЕНИЯ ОБЪЕКТОВ

Х.НОВНИКОЛАЕСКИЙ

## ОБЪЕКТЫ МЕСТНОГО ЗНАЧЕНИЯ

ОБЪЕКТЫ СОЦИАЛЬНОЙ ИНФРАСТРУКТУРЫ, ОТДЫХА И ТУРИЗМА, САНАТОРНО-КУРОРТНОГО НАЗНАЧЕНИЯ  
ОБЪЕКТЫ ФИЗИЧЕСКОЙ КУЛЬТУРЫ И МАССОВОГО СПОРТА

- СПОРТИВНОЕ СООРУЖЕНИЕ

ПРОЧИЕ ОБЪЕКТЫ ОБСЛУЖИВАНИЯ

- ОБЪЕКТ РЕЛИГИОЗНОЙ ОРГАНИЗАЦИИ (ОБЪЕДИНЕНИЯ)

- ОБЪЕКТЫ ТОРГОВЛИ, ОБЩЕСТВЕННОГО ПИТАНИЯ

- НЕПРОИЗВОДСТВЕННЫЙ ОБЪЕКТ ПО ПРЕДОСТАВЛЕНИЮ НАСЕЛЕНИЮ ПРАВОВЫХ, ФИНАНСОВЫХ, КОНСУЛЬТАЦИОННЫХ И ИНЫХ ПОДБОРНЫХ УСЛУГ

ОБЪЕКТЫ УТИЛИЗАЦИИ, ОБЕЗВРЕЖИВАНИЯ, РАЗМЕЩЕНИЯ ОТХОДОВ ПРОИЗВОДСТВА И ПОТРЕБЛЕНИЯ

- ОБЪЕКТ УТИЛИЗАЦИИ, Уничтожения биологических отходов

ОБЪЕКТЫ ТРАНСПОРТНОЙ ИНФРАСТРУКТУРЫ

АВТОМОБИЛЬНЫЕ ДОРОГИ

- АВТОМОБИЛЬНЫЕ ДОРОГИ МЕСТНОГО ЗНАЧЕНИЯ

УБЫТНО-ДОРОЖНАЯ СЕТЬ СЕЛЬСКОГО НАСЕЛЕННОГО ПУНКТА

- УЛИЦА В ЖИЛОЙ ЗАСТРОЙКЕ

ОБЪЕКТЫ ТРУБОПРОВОДНОГО ТРАНСПОРТА И ИНЖЕНЕРНОЙ ИНФРАСТРУКТУРЫ

ОБЪЕКТЫ ВОДОСНАБЖЕНИЯ

- ВОДОЗАБОР

- ВОДОВОД

ОБЪЕКТЫ ВОДОТВОРЕНИЯ

- Очистные сооружения (ОС)

ИНЫЕ ОБЪЕКТЫ ФЕДЕРАЛЬНОГО ЗНАЧЕНИЯ, РЕГИОНАЛЬНОГО ЗНАЧЕНИЯ, МЕСТНОГО ЗНАЧЕНИЯ

МЕСТА ПОГРЕБЕНИЯ

- Кладбище

МЕСТОРОЖДЕНИЯ И ПРОЯВЛЕНИЯ ПОЛЕЗНЫХ ИСКОПАЕМЫХ

МЕСТОРОЖДЕНИЯ И ПРОЯВЛЕНИЯ ПОЛЕЗНЫХ ИСКОПАЕМЫХ

- МЕСТОРОЖДЕНИЯ НЕМЕТАЛЛУРГИЧЕСКИХ ПОЛЕЗНЫХ ИСКОПАЕМЫХ

- МЕСТОРОЖДЕНИЯ НЕМЕТАЛЛУРГИЧЕСКИХ ПОЛЕЗНЫХ ИСКОПАЕМЫХ

ОБЪЕКТЫ РЕГИОНАЛЬНОГО ЗНАЧЕНИЯ

( ОТРАЖАЮТСЯ НА КАРТАХ ДЛЯ ОБЕСПЕЧЕНИЯ ИНФОРМАЦИОННОЙ ЦЕЛОСТНОСТИ ДОКУМЕНТА И НЕ ВХОДЯТ В УТВЕРЖДАЕМЫЙ В СОСТАВЕ НАСТОЯЩЕГО ПРОЕКТА )

ОБЪЕКТЫ ТРАНСПОРТНОЙ ИНФРАСТРУКТУРЫ

АВТОМОБИЛЬНЫЕ ДОРОГИ

- АВТОМОБИЛЬНЫЕ ДОРОГИ РЕГИОНАЛЬНОГО ИЛИ МЕЖНАЦИОНАЛЬНОГО ЗНАЧЕНИЯ

ОБЪЕКТЫ ДОБАЫИ И ТРАНСПОРТИРОВКИ ГАЗА

- ПУНКТ РЕДУЦИРОВАНИЯ ГАЗА (ПРГ)

РАСПРЕДЕЛИТЕЛЬНЫЕ ТРУБОПРОВОДЫ ДЛЯ ТРАНСПОРТИРОВКИ ГАЗА

- ГАЗОПРОВОД РАСПРЕДЕЛИТЕЛЬНЫЙ ВЫСОКОГО ДАВЛЕНИЯ

ТЕРРИТОРИИ ОБЪЕКТОВ КУЛЬТУРНОГО НАСЛЕДИЯ

ОБЪЕКТЫ КУЛЬТУРНОГО НАСЛЕДИЯ (ОКН)

- ПАМЯТНИК

ОСОБО ОХРАНЯЕМЫЕ ПРИРОДНЫЕ ТЕРРИТОРИИ

ОСОБО ОХРАНЯЕМЫЕ ПРИРОДНЫЕ ТЕРРИТОРИИ

- ИНЫЕ ОСОБО ОХРАНЯЕМЫЕ ПРИРОДНЫЕ ТЕРРИТОРИИ

ОСОБО ОХРАНЯЕМЫЕ ПРИРОДНЫЕ ТЕРРИТОРИИ

ОСОБО ОХРАНЯЕМЫЕ ПРИРОДНЫЕ ТЕРРИТОРИИ

- ИНЫЕ ОСОБО ОХРАНЯЕМЫЕ ПРИРОДНЫЕ ТЕРРИТОРИИ

ЗОНЫ С ОСОБИМИ УСЛОВИЯМИ ИСПОЛЬЗОВАНИЯ ТЕРРИТОРИИ

Зоны охраны объектов культурного наследия (памятников истории и культуры) народов Российской Федерации

- ОХРАННАЯ ЗОНА ОБЪЕКТА КУЛЬТУРНОГО НАСЛЕДИЯ

ОХРАННАЯ ЗОНА ОСОБО ОХРАНЯЕМЫХ ПРИРОДНЫХ ТЕРРИТОРИИ

- ОХРАННАЯ ЗОНА ОСОБО ОХРАНЯЕМЫХ ПРИРОДНЫХ ТЕРРИТОРИИ



Наименование объекта

Планируемый срок реализации

ст. Шумилинское

Спортивный комплекс

2031 год

Церковь

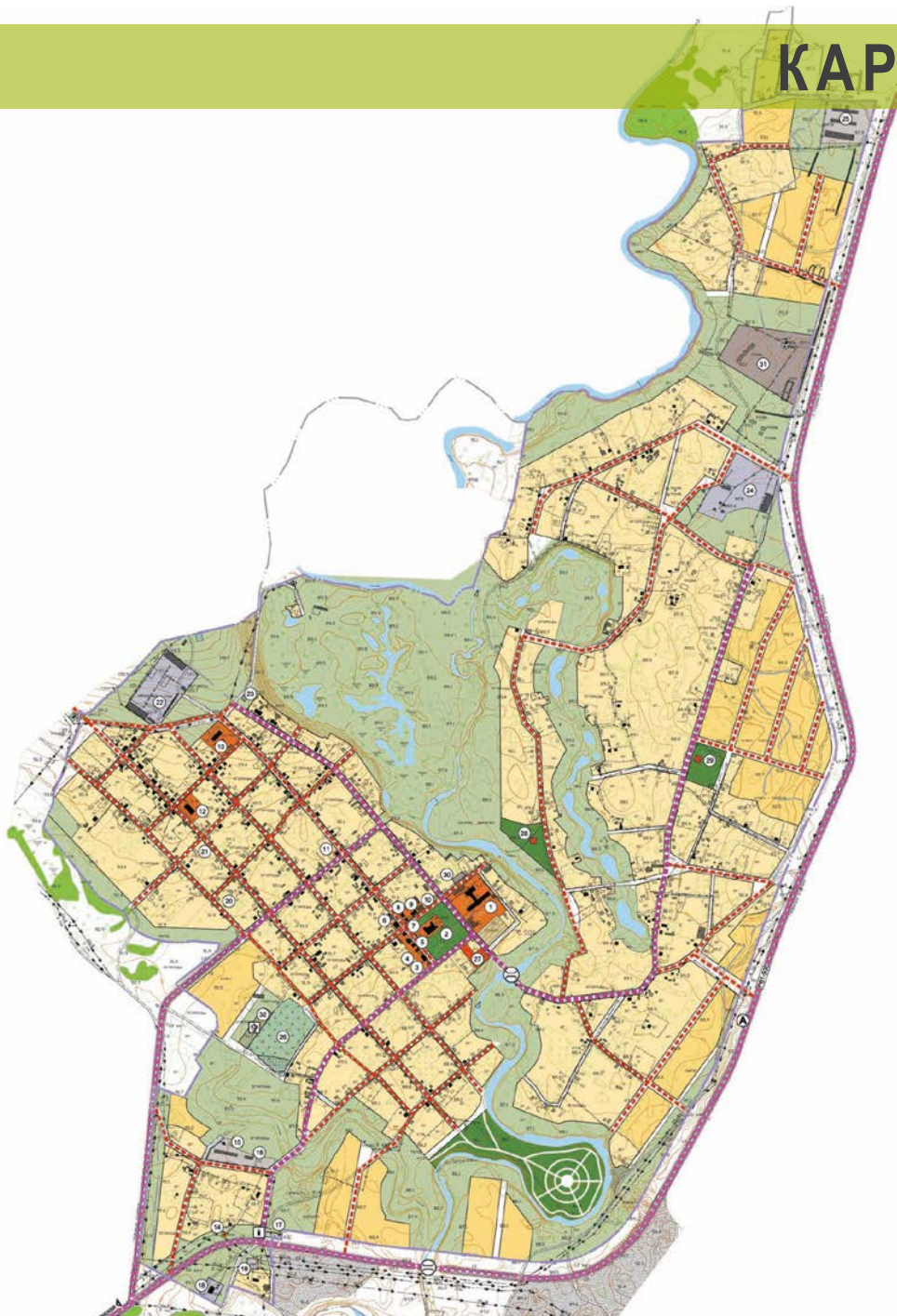
2031 год

Культурно-развлекательный комплекс

2031 год

# КАРТА ФУНКЦИОНАЛЬНЫХ ЗОН

СУЩЕСТВУЮЩЕЕ ПОЛОЖЕНИЕ  
СТ.ШУМИЛИНСКАЯ

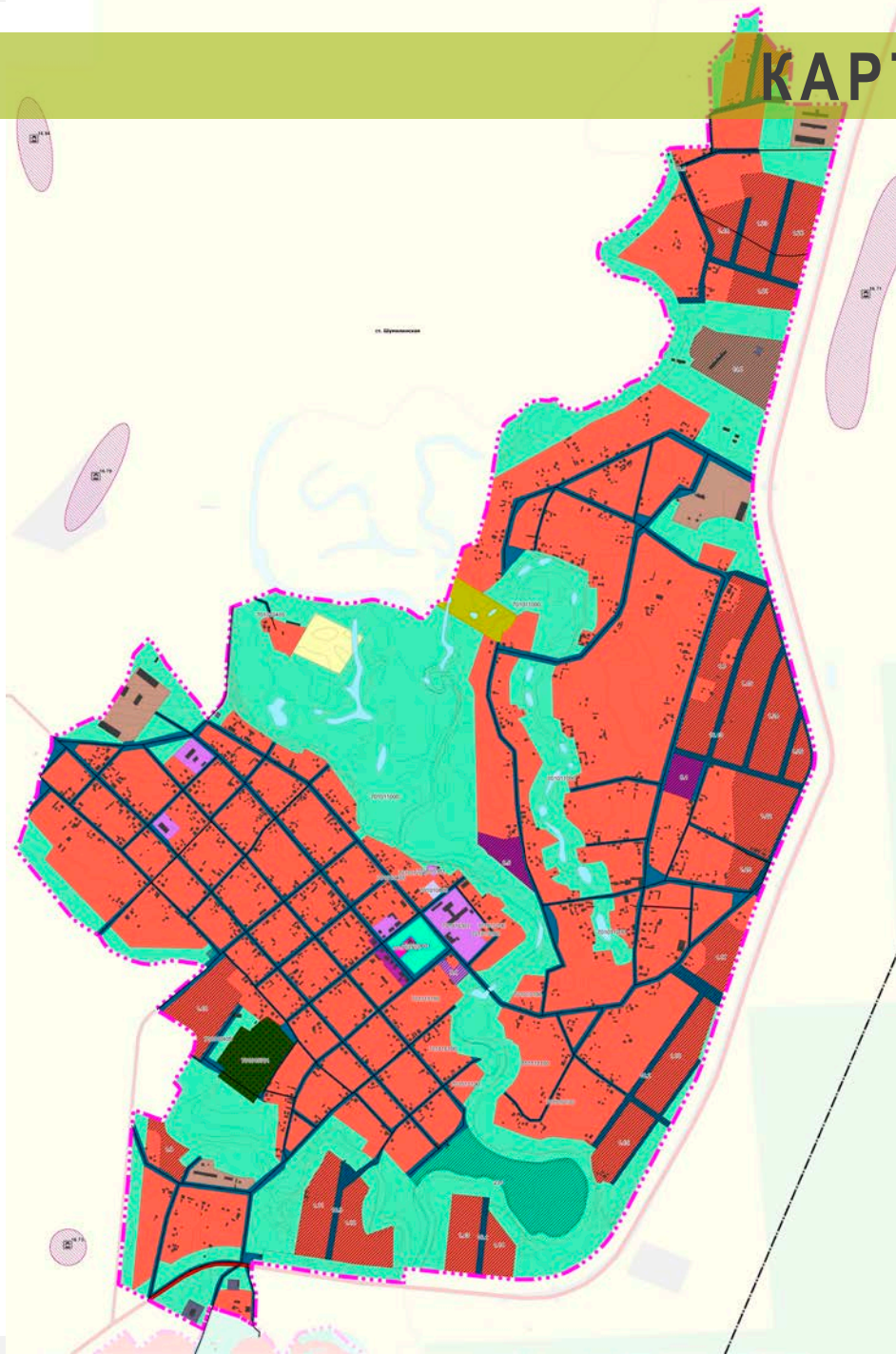


		Черта населенного пункта
		Граница нормативно-санитарного разрыва
		Объекты социального и культурно-бытового обслуживания
		Территория плоскостных спортивных сооружений
		Коммунально-складские территории
		Территории производственных предприятий с/х назначений
		Водохозяйственные сооружения
		Территория лесного массива
		Зеленые насаждения общего пользования
		Зеленые насаждения специального назначения
		Кладбище
		Закрываемая территория кладбища



# КАРТА ФУНКЦИОНАЛЬНЫХ ЗОН

СТ.ШУМИЛИНСКАЯ



ГРАНИЦЫ СУБЪЕКТОВ РОССИЙСКОЙ ФЕДЕРАЦИИ, МУНИЦИПАЛЬНЫХ ОБРАЗОВАНИЙ, НАСЕЛЕННЫХ ПУНКТОВ  
ГРАНИЦЫ ЕДИНИЦ АДМИНИСТРАТИВНО-ТЕРРИТОРИАЛЬНОГО ДЕЛЕНИЯ РОССИЙСКОЙ ФЕДЕРАЦИИ  
существующие

- - - - - ГРАНИЦА СУБЪЕКТА РОССИЙСКОЙ ФЕДЕРАЦИИ
- · - · - ГРАНИЦА РАЙОНА
- · - · - ГРАНИЦА СЕЛЬСКОГО ПОСЕЛЕНИЯ
- · - · - ПРОЕКТИРУЕМАЯ ГРАНИЦА НАСЕЛЕННОГО ПУНКТА

ЕДИНИЦЫ КАДАСТРОВОГО ДЕЛЕНИЯ

- - - - - ЗЕМЕЛЬНЫЕ УЧАСТКИ

ФУНКЦИОНАЛЬНЫЕ ЗОНЫ \*\*

существующая планировка

ЖИЛЬНЫЕ ЗОНЫ

- ЖЗ.0 - ЖИЛЬНЫЕ ЗОНЫ

ОБЩЕСТВЕННО-ДЕЛОВЫЕ ЗОНЫ

- ОД.0 - МНОГОФУНКЦИОНАЛЬНАЯ ОБЩЕСТВЕННО-ДЕЛОВАЯ ЗОНА
- ОД.1 - ЗОНА СПЕЦИАЛИЗИРОВАННОЙ ОБЩЕСТВЕННОЙ ЗАСТРОЙКИ

ПРОИЗВОДСТВЕННЫЕ ЗОНЫ, ЗОНЫ ИНЖЕНЕРНОЙ И ТРАНСПОРТНОЙ ИНФРАСТРУКТУРЫ

- ПЗ.0 - ПРОИЗВОДСТВЕННАЯ ЗОНА
- ПЗ.1 - КОММУНАЛЬНО-СКЛАДСКАЯ ЗОНА
- ПЗ.2 - ЗОНА ИНЖЕНЕРНОЙ ИНФРАСТРУКТУРЫ
- ПЗ.3 - ЗОНА ТРАНСПОРТНОЙ ИНФРАСТРУКТУРЫ

ЗОНЫ СЕЛЬСКОХОЗЯЙСТВЕННОГО ИСПОЛЬЗОВАНИЯ

- СХ.0 - ЗОНЫ СЕЛЬСКОХОЗЯЙСТВЕННОГО ИСПОЛЬЗОВАНИЯ
- СХ.1 - ПРОИЗВОДСТВЕННАЯ ЗОНА СЕЛЬСКОХОЗЯЙСТВЕННЫХ ПРЕДПРИЯТИЙ

ЗОНЫ РЕКРЕАЦИОННОГО НАЗНАЧЕНИЯ

- РЗ.0 - ЗОНЫ РЕКРЕАЦИОННОГО НАЗНАЧЕНИЯ
- РЗ.1 - ЗОНА ОЗЕЛЕНЕННЫХ ТЕРРИТОРИЙ ОБЩЕГО ПОЛЬЗОВАНИЯ (ЛЕСОПАРКИ, ПАРКИ, САДЫ, СКВЕРЫ, БУЛЬВАРЫ, ГОРОДСКИЕ ЛЕСА)

ЗОНЫ СПЕЦИАЛЬНОГО НАЗНАЧЕНИЯ

- СЗ.0 - ЗОНА КЛАДБИЩ

ЗОНА РЕЖИМНЫХ ТЕРРИТОРИЙ

- РЗ.0 - ЗОНА РЕЖИМНЫХ ТЕРРИТОРИЙ

ЗОНА АКВАТОРИЙ

- АК.0 - ЗОНА АКВАТОРИЙ

ИНЫЕ ЗОНЫ

- ИЗ.0 - ЗОНА ПРИРОДНОГО ЛАНДШАФТА

ЗЕМЛИ ПО КАТЕГОРИЯМ

существующие

- ЗЗ.0 - ЗЕМЛИ СЕЛЬСКОХОЗЯЙСТВЕННОГО НАЗНАЧЕНИЯ
- ЗЗ.1 - ЗЕМЛИ ПРОМЫШЛЕННОСТИ, ЭНЕРГЕТИКИ, ТРАНСПОРТА, СВЯЗИ, РАДИОБЕЩАНИЯ, ТЕЛЕВИДЕНИЯ, ИНФОРМАТИКИ, ЗЕМЛИ ДЛЯ ОБЕСПЕЧЕНИЯ КОСМИЧЕСКОЙ ДЕЯТЕЛЬНОСТИ, ЗЕМЛИ ОБОРОНЫ, БЕЗОПАСНОСТИ И ЗЕМЛИ ИНОГО СПЕЦИАЛЬНОГО НАЗНАЧЕНИЯ
- ЗЗ.2 - ЗЕМЛИ ЛЕСНОГО ФОНДА\*
- ЗЗ.3 - ЗЕМЛИ ВОДНОГО ФОНДА

# КАРТА ФУНКЦИОНАЛЬНЫХ ЗОН

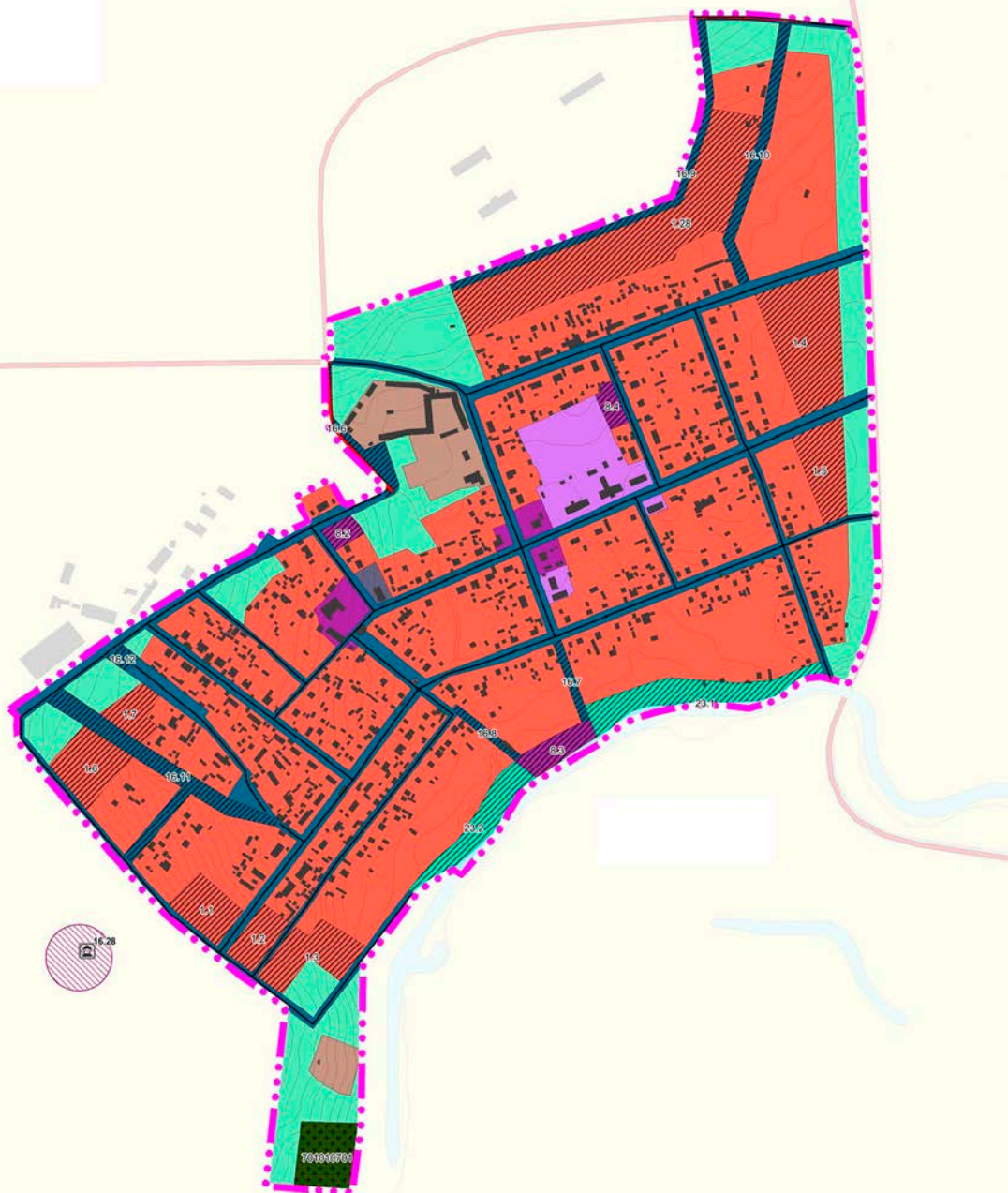
СУЩЕСТВУЮЩЕЕ ПОЛОЖЕНИЕ  
Х.НОВНИКОЛАЕСКИЙ



		Черта населенного пункта
		Граница нормативно-санитарного разрыва
		Кварталы жилой застройки усадебного типа
		Объекты социального и культурно-бытового обслуживания
		Территория плоскостных спортивных сооружений
		Коммунально-складские территории
		Территории производственных предприятий с /х назначений
		Территории промышленных предприятий
		Водохозяйственные сооружения
		Зеленые насаждения общего пользования
		Зеленые насаждения специального назначения
		Кладбище

# КАРТА ФУНКЦИОНАЛЬНЫХ ЗОН

Х.НОВНИКОЛАЕСКИЙ



ГРАНИЦЫ СУБЪЕКТОВ РОССИЙСКОЙ ФЕДЕРАЦИИ, МУНИЦИПАЛЬНЫХ ОБРАЗОВАНИЙ, НАСЕЛЕННЫХ ПУНКТОВ  
ГРАНИЦЫ ЕДИНИЦ АДМИНИСТРАТИВНО-ТЕРРИТОРИАЛЬНОГО ДЕЛЕНИЯ РОССИЙСКОЙ ФЕДЕРАЦИИ  
существующие

- - - - - ГРАНИЦА СУБЪЕКТА РОССИЙСКОЙ ФЕДЕРАЦИИ
- . - . - ГРАНИЦА РАЙОНА
- - - - - ГРАНИЦА СЕЛЬСКОГО ПОСЕЛЕНИЯ
- . . . . - ПРОЕКТИРУЕМАЯ ГРАНИЦА НАСЕЛЕННОГО ПУНКТА

ЕДИНИЦЫ КАДАСТРОВОГО ДЕЛЕНИЯ

- - - - - ЗЕМЕЛЬНЫЕ УЧАСТКИ

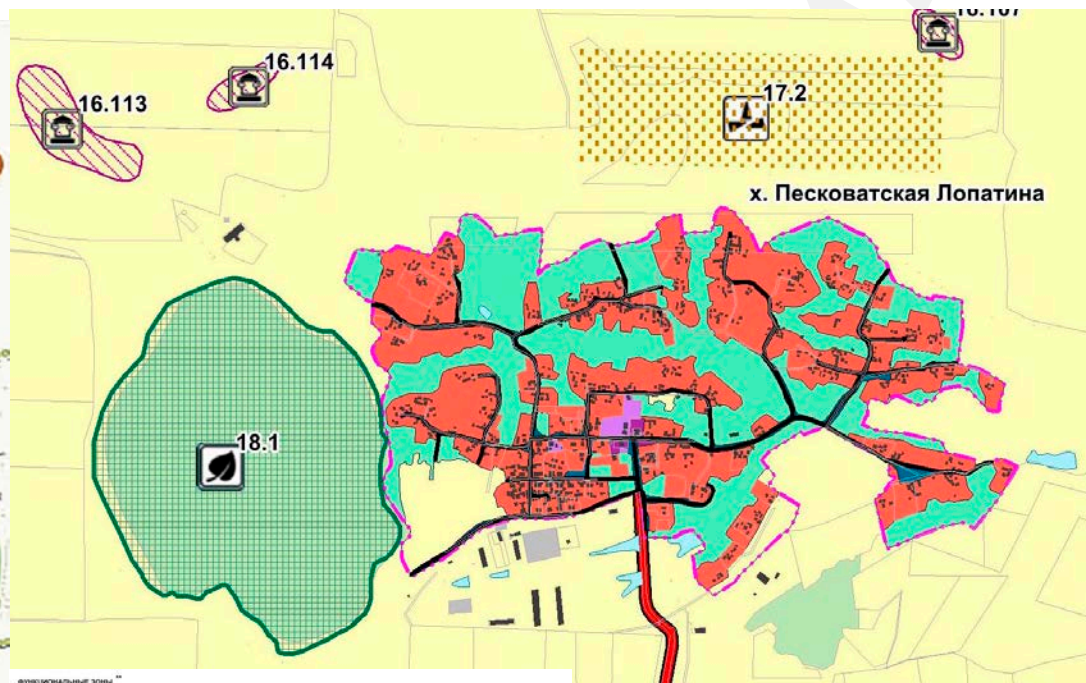
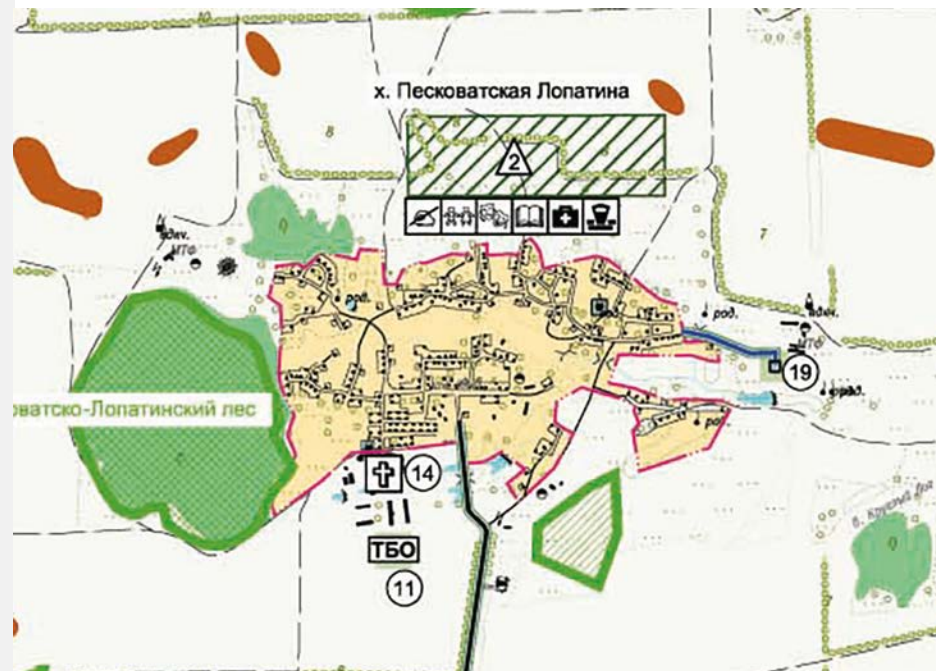
ФУНКЦИОНАЛЬНЫЕ ЗОНЫ \*\*

существующие планировочные

- ЖИЛЬНЫЕ ЗОНЫ
- ОБЩЕСТВЕННО-ДЕЛОВЫЕ ЗОНЫ
  - МНОГОФУНКЦИОНАЛЬНАЯ ОБЩЕСТВЕННО-ДЕЛОВАЯ ЗОНА
  - ЗОНА СПЕЦИАЛИЗИРОВАННОЙ ОБЩЕСТВЕННОЙ ЗАСТРОЙКИ
- ПРОИЗВОДСТВЕННЫЕ ЗОНЫ, ЗОНЫ ИНЖЕНЕРНОЙ И ТРАНСПОРТНОЙ ИНФРАСТРУКТУРЫ
  - ПРОИЗВОДСТВЕННАЯ ЗОНА
  - КОММУНАЛЬНО-СКЛАДСКАЯ ЗОНА
  - ЗОНА ИНЖЕНЕРНОЙ ИНФРАСТРУКТУРЫ
  - ЗОНА ТРАНСПОРТНОЙ ИНФРАСТРУКТУРЫ
- ЗОНЫ СЕЛЬСКОХОЗЯЙСТВЕННОГО ИСПОЛЬЗОВАНИЯ
  - ПРОИЗВОДСТВЕННАЯ ЗОНА СЕЛЬСКОХОЗЯЙСТВЕННЫХ ПРЕДПРИЯТИЙ
- ЗОНЫ РЕКРЕАЦИОННОГО НАЗНАЧЕНИЯ
  - ЗОНЫ РЕКРЕАЦИОННОГО НАЗНАЧЕНИЯ
  - ЗОНА ОЗЕЛЕНЕННЫХ ТЕРРИТОРИЙ ОБЩЕГО ПОЛЬЗОВАНИЯ (ЛЕСОПАРКИ, ПАРКИ, САДЫ, СКВЕРЫ, БУЛЬВАРЫ, ГОРОДСКИЕ ЛЕСА)
- ЗОНЫ СПЕЦИАЛЬНОГО НАЗНАЧЕНИЯ
  - ЗОНА КЛАДБИЩ
- ЗОНА РЕЖИМНЫХ ТЕРРИТОРИЙ
  - ЗОНА РЕЖИМНЫХ ТЕРРИТОРИЙ
- ЗОНА АКВАТОРИЙ
  - ЗОНА АКВАТОРИЙ
- ИНЫЕ ЗОНЫ
  - ЗОНА ПРИРОДНОГО ЛАНДШАФТА
- ЗЕМЛИ ПО КАТЕГОРИЯМ
  - ЗЕМЛИ СЕЛЬСКОХОЗЯЙСТВЕННОГО НАЗНАЧЕНИЯ
  - ЗЕМЛИ ПРОМЫШЛЕННОСТИ, ЭНЕРГЕТИКИ, ТРАНСПОРТА, СВЯЗИ, РАДИОВЕЩАНИЯ, ТЕЛЕВИДЕНИЯ, ИНФОРМАТИКИ, ЗЕМЛИ ДЛЯ ОБЕСПЕЧЕНИЯ КОСМИЧЕСКОЙ ДЕЯТЕЛЬНОСТИ, ЗЕМЛИ ОБОРОНЫ, БЕЗОПАСНОСТИ И ЗЕМЛИ ИНОГО СПЕЦИАЛЬНОГО НАЗНАЧЕНИЯ
  - ЗЕМЛИ ЛЕСНОГО ФОНДА\*
  - ЗЕМЛИ ВОДНОГО ФОНДА

# КАРТА ФУНКЦИОНАЛЬНЫХ ЗОН

## Х. ПЕСКОВАТСКАЯ ЛОПАТИНА



		Черта населенного пункта
		Граница нормативно-санитарного разрыва
		Кварталы жилой застройки усадебного типа
		Объекты социального и культурно-бытового обслуживания
		Территория плоскостных спортивных сооружений
		Коммунально-складские территории
		Территории производственных предприятий с /х назначений
		Территории промышленных предприятий
		Водохозяйственные сооружения
		Зеленые насаждения общего пользования
		Зеленые насаждения специального назначения
		Кладбище

**ФУНКЦИОНАЛЬНЫЕ ЗОНЫ**

**ЖИЛЬЕ ЗОНЫ**

- 16.113 - ЖИЛЬЕ ЗОНЫ
- 16.114 - ЖИЛЬЕ ЗОНЫ

**ОБЩЕСТВЕННО-ДЕЛОВОЙ ЗОНЫ**

- 17.2 - МНОГООФУНКЦИОНАЛЬНАЯ ОБЩЕСТВЕННО-ДЕЛОВАЯ ЗОНА
- 18.1 - ЗОНА СПЕЦИАЛИЗИРОВАННОЙ ОБЩЕСТВЕННОЙ ЗАСТРОЙКИ

**ПРОИЗВОДСТВЕННЫЕ ЗОНЫ, ЗОНЫ РАВНОУРОВНЕВОЙ И ТРАНСПОРТНОЙ ИНФРАСТРУКТУРЫ**

- 18.1 - ПРОИЗВОДСТВЕННАЯ ЗОНА
- 18.1 - КОММУНАЛЬНО-СКЛАДСКАЯ ЗОНА
- 18.1 - ЗОНА ИНЖЕНЕРНОЙ ИНФРАСТРУКТУРЫ
- 18.1 - ЗОНА ТРАНСПОРТНОЙ ИНФРАСТРУКТУРЫ

**ЗОНЫ СЕЛЬСКОХОЗЯЙСТВЕННОГО ИСПОЛЬЗОВАНИЯ**

- 18.1 - ЗОНЫ СЕЛЬСКОХОЗЯЙСТВЕННОГО ИСПОЛЬЗОВАНИЯ
- 18.1 - ПРОИЗВОДСТВЕННАЯ ЗОНА СЕЛЬСКОХОЗЯЙСТВЕННЫХ ПРЕДПРИЯТИЙ

**ЗОНЫ РЕКРЕАЦИОННОГО НАЗНАЧЕНИЯ**

- 18.1 - ЗОНЫ РЕКРЕАЦИОННОГО НАЗНАЧЕНИЯ
- 18.1 - ЗОНА ОЗЕЛЕНЕННЫХ ТЕРРИТОРИЙ ОБЩЕГО ПОЛЬЗОВАНИЯ (ПАРКИ, САДЫ, СВАЛЫ, БУЛЬВАРЫ, ГОРОДСКИЕ ЛЕСА)

**ЗОНЫ СПЕЦИАЛЬНОГО НАЗНАЧЕНИЯ**

- 18.1 - ЗОНА КЛАДБИЩ

**ЗОНЫ РЕЖИМНЫХ ТЕРРИТОРИЙ**

- 18.1 - ЗОНА РЕЖИМНЫХ ТЕРРИТОРИЙ

**ЗОНЫ АВИАТОРНОЙ**

- 18.1 - ЗОНА АВИАТОРНОЙ

**ИНЫЕ ЗОНЫ**

- 18.1 - ЗОНА ПРИРОДНОГО ЛАНДШАФТА

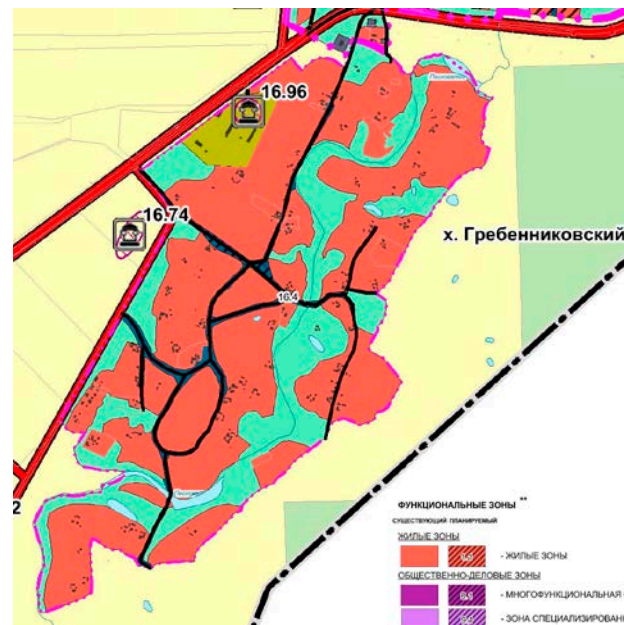
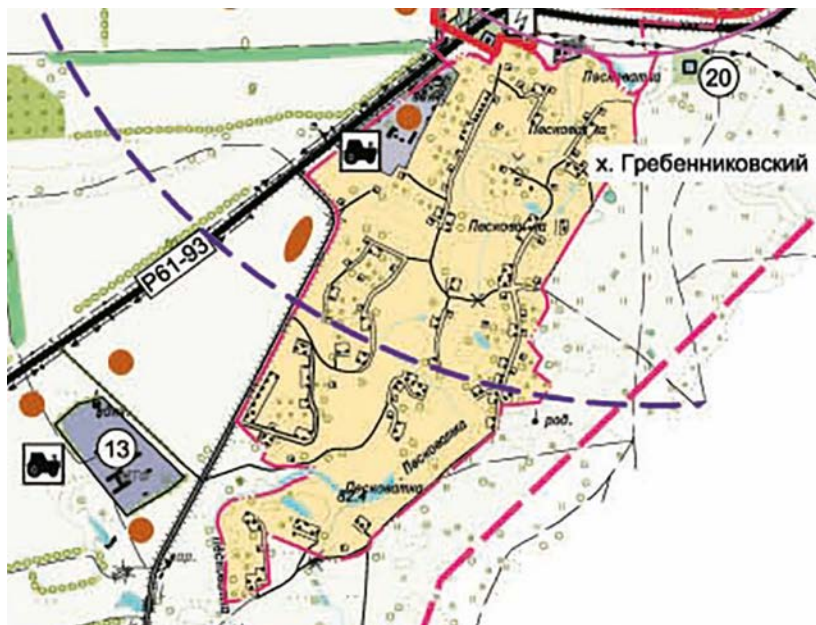
**ЗЕМЛИ ПО КАТЕГОРИЯМ**

**сельскохозяйственного назначения**

- 18.1 - ЗЕМЛИ СЕЛЬСКОХОЗЯЙСТВЕННОГО НАЗНАЧЕНИЯ
- 18.1 - ЗЕМЛИ ПРОМЫШЛЕННОСТИ, ЭНЕРГЕТИКИ, ТРАНСПОРТА, СВЯЗИ, РАДИОСВЯЗИ, ТЕЛЕВИЗИОННОЙ ИНФОРМАЦИИ, ЗЕМЛИ ДЛЯ ОБЕСПЕЧЕНИЯ КОСМИЧЕСКОЙ ДЕЯТЕЛЬНОСТИ
- 18.1 - ЗЕМЛИ ОБОРОНЫ, БЕЗОПАСНОСТИ И ЗЕМЛИ ИНОГО СПЕЦИАЛЬНОГО НАЗНАЧЕНИЯ
- 18.1 - ЗЕМЛИ ЛЕСНОГО ФОНДА
- 18.1 - ЗЕМЛИ ВОДНОГО ФОНДА

# КАРТА ФУНКЦИОНАЛЬНЫХ ЗОН

Х.ГРЕБЕННИКОВСКИЙ



		Черта населенного пункта
		Граница нормативно-санитарного разрыва
		Кварталы жилой застройки усадебного типа
		Объекты социального и культурно-бытового обслуживания
		Территория плоскостных спортивных сооружений
		Коммунально-складские территории
		Территории производственных предприятий с /х назначений
		Территории промышленных предприятий
		Водохозяйственные сооружения
		Зеленые насаждения общего пользования
		Зеленые насаждения специального назначения
		Кладбище

## ФУНКЦИОНАЛЬНЫЕ ЗОНЫ\*\*

существующая

### ЖИЛЬЕ ЗОНЫ

- жилые зоны

- общественно-деловые зоны

- многофункциональная общественно-деловая зона

- зона специализированной общественной застройки

ПРОИЗВОДСТВЕННЫЕ ЗОНЫ, ЗОНЫ ИНЖЕНЕРНОЙ И ТРАНСПОРТНОЙ ИНФРАСТРУКТУРЫ

- производственная зона

- коммунально-складская зона

- зона инженерной инфраструктуры

- зона транспортной инфраструктуры

- зоны сельскохозяйственного использования

- зоны сельскохозяйственного использования

- производственная зона сельскохозяйственных предприятий

ЗОНЫ РЕКРЕАЦИОННОГО НАЗНАЧЕНИЯ

- зоны рекреационного назначения

- зона озелененных территорий общего пользования (лесопарки, парки, сады, скверы, бульвары, городские леса)

ЗОНЫ СПЕЦИАЛЬНОГО НАЗНАЧЕНИЯ

- зона кладбищ

ЗОНА РЕЖИМНЫХ ТЕРРИТОРИЙ

- зона режимных территорий

ЗОНА АКВАТОРИЙ

- зона акваторий

ИНЫЕ ЗОНЫ

- зона природного ландшафта

ЗЕМЛИ ПО КАТЕГОРИЯМ

существующая

- земли сельскохозяйственного назначения

- земли промышленности, энергетики, транспорта, связи, радиосвязи, телевидения, информатики, земли для обеспечения космической деятельности, земли обороны, безопасности и земли иного специального назначения

- земли лесного фонда

- земли водного фонда

# КАРТА ФУНКЦИОНАЛЬНЫХ ЗОН

Х.КАМЕННЫЙ



		Черта населенного пункта
		Граница нормативно-санитарного разрыва
		Кварталы жилой застройки усадебного типа
		Объекты социального и культурно-бытового обслуживания
		Территория плоскостных спортивных сооружений
		Коммунально-складские территории
		Территории производственных предприятий с /х назначений
		Территории промышленных предприятий
		Водохозяйственные сооружения
		Зеленые насаждения общего пользования
		Зеленые насаждения специального назначения
		Кладбище

**ФУНКЦИОНАЛЬНЫЕ ЗОНЫ** \*\*  
существующий планировочный

**ЖИЛЬЕ ЗОНЫ**

- жилые зоны

**ОБЩЕСТВЕННО-ДЕЛОВОЕ ЗОНЫ**

- многофункциональная общественно-деловая зона
- зона специализированной общественной застройки

**ПРОИЗВОДСТВЕННЫЕ ЗОНЫ, ЗОНЫ ИНЖЕНЕРНОЙ И ТРАНСПОРТНОЙ ИНФРАСТРУКТУРЫ**

- производственная зона
- коммунально-складская зона
- зона инженерной инфраструктуры
- зона транспортной инфраструктуры

**ЗОНЫ СЕЛЬСКОХОЗЯЙСТВЕННОГО ИСПОЛЬЗОВАНИЯ**

- зоны сельскохозяйственного использования
- производственная зона сельскохозяйственных предприятий

**ЗОНЫ РЕКРЕАЦИОННОГО НАЗНАЧЕНИЯ**

- зоны рекреационного назначения
- зона озелененных территорий общего пользования (лесопарки, парки, сады, скверы, бульвары, городские леса)

**ЗОНЫ СПЕЦИАЛЬНОГО НАЗНАЧЕНИЯ**

- зона кладбищ

**ЗОНЫ РЕЖИМНЫХ ТЕРРИТОРИЙ**

- зона режимных территорий

**ЗОНЫ АВИАТОРИЙ**

- зона авиаторий

**ЛЕСНЫЕ ЗОНЫ**

- зона природного ландшафта

**ЗЕМЛИ ПО КАТЕГОРИЯМ**  
существующий

- земли сельскохозяйственного назначения
- земли промышленности, энергетики, транспорта, связи, радиовещания, телевидения, информатики; земли для обеспечения космической деятельности; земли обороны, безопасности и земли иного специального назначения
- земли лесного фонда
- земли водного фонда

# КАРТА ФУНКЦИОНАЛЬНЫХ ЗОН

Х.ПАРИЖСКИЙ



	Черта населенного пункта
	Граница нормативно-санитарного разрыва
	Кварталы жилой застройки усадебного типа
	Объекты социального и культурно-бытового обслуживания
	Территория плоскостных спортивных сооружений
	Коммунально-складские территории
	Территории производственных предприятий с /х назначениями
	Территории промышленных предприятий
	Водохозяйственные сооружения
	Зеленые насаждения общего пользования
	Зеленые насаждения специального назначения
	Кладбище

ФУНКЦИОНАЛЬНЫЕ ЗОНЫ**	
существующая планировка	
	ЖИЛЬНЫЕ ЗОНЫ - жилые зоны
	ОБЩЕСТВЕННО-ДЕЛОВЫЕ ЗОНЫ - многофункциональная общественно-деловая зона
	- зона специализированной общественной застройки
	ПРОМЫШЛЕННО-СКОПЛАДСКИЕ ЗОНЫ, ЗОНЫ ИНЖЕНЕРНОЙ И ТРАНСПОРТНОЙ ИНФРАСТРУКТУРЫ - производственная зона
	- коммунально-складская зона
	- зона инженерной инфраструктуры
	- зона транспортной инфраструктуры
	ЗОНЫ СЕЛЬСКОХОЗЯЙСТВЕННОГО ИСПОЛЬЗОВАНИЯ - зоны сельскохозяйственного использования
	- производственная зона сельскохозяйственных предприятий
	ЗОНЫ РЕКРЕАЦИОННОГО НАЗНАЧЕНИЯ - зоны рекреационного назначения
	- зона озелененных территорий общего пользования (лесопарки, парки, сады, скверы, бульвары, городские леса)
	ЗОНЫ СПЕЦИАЛЬНОГО НАЗНАЧЕНИЯ - зона кладбищ
	ЗОНА РЕЖИМНЫХ ТЕРРИТОРИЙ - зона режимных территорий
	ЗОНА АКВАТОРИЙ - зона акваторий
	УЛЬЕ ЗОНЫ - зона природного ландшафта
ЗЕМЛИ ПО КАТЕГОРИЯМ	
	существующая - земли сельскохозяйственного назначения
	- земли промышленности, энергетики, транспорта, связи, радиовещания, телевидения, информатики, земли для обеспечения космической деятельности, земли обороны, безопасности и земли иного специального назначения
	- земли лесного фонда
	- земли водного фонда

# КАРТА ФУНКЦИОНАЛЬНЫХ ЗОН

Х.РАСКОЛЬНЫЙ



**ФУНКЦИОНАЛЬНЫЕ ЗОНЫ\*\***

**существующие**

**ЖИЛЬЕ ЗОНЫ**

- 800 - жилые зоны

**ОБЩЕСТВЕННО-ДЕЛОВЫЕ ЗОНЫ**

- 805 - многофункциональная общественно-деловая зона
- 806 - зона специализированной общественной застройки

**ПРОИЗВОДСТВЕННЫЕ ЗОНЫ, ЗОНЫ ИНЖЕНЕРНОЙ И ТРАНСПОРТНОЙ ИНФРАСТРУКТУРЫ**

- 900 - производственная зона
- 901 - коммунально-складская зона
- 902 - зона инженерной инфраструктуры
- 903 - зона транспортной инфраструктуры

**ЗОНЫ СЕЛЬСКОХОЗЯЙСТВЕННОГО ИСПОЛЬЗОВАНИЯ**

- 904 - зоны сельскохозяйственного использования
- 905 - производственная зона сельскохозяйственных предприятий

**ЗОНЫ РЕКРЕАЦИОННОГО НАЗНАЧЕНИЯ**

- 906 - зоны рекреационного назначения
- 907 - зона озелененных территорий общего пользования (лесопарки, парки, сады, скверы, бульвары, городские леса)

**ЗОНЫ СПЕЦИАЛЬНОГО НАЗНАЧЕНИЯ**

- 908 - зона кладбищ

**ЗОНЫ РЕЖИМНЫХ ТЕРРИТОРИЙ**

- 909 - зона режимных территорий

**ЗОНЫ АКВАТОРИЙ**

- 910 - зона акваторий

**ИЗЪЕМНЫЕ ЗОНЫ**

- 911 - зона природного ландшафта

**ЗЕМЛИ ПО КАТЕГОРИЯМ**

**существующие**

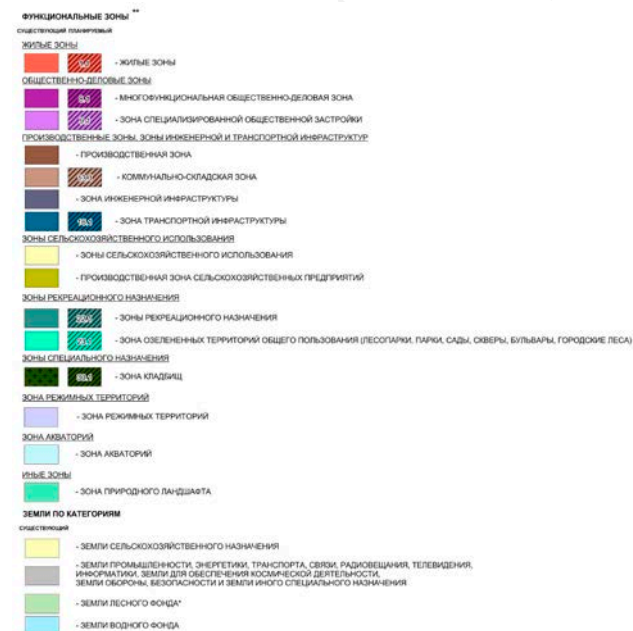
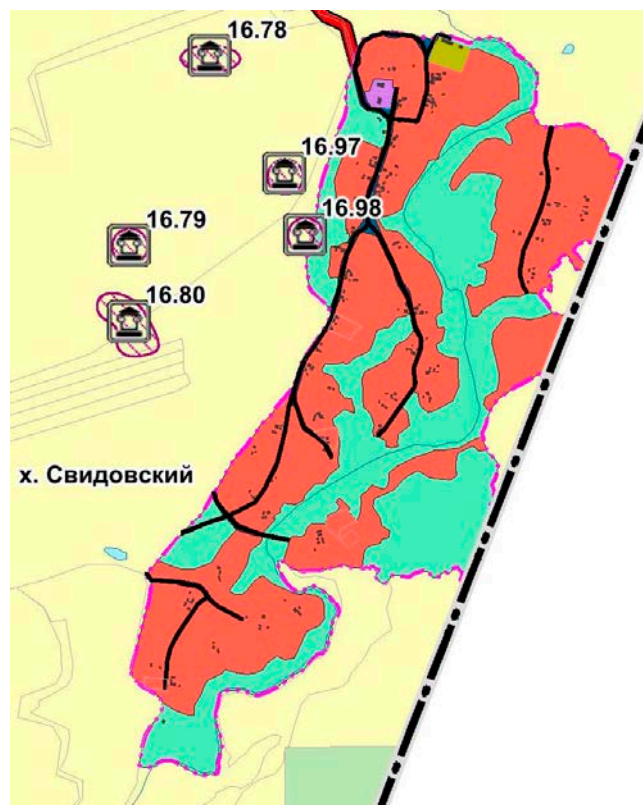
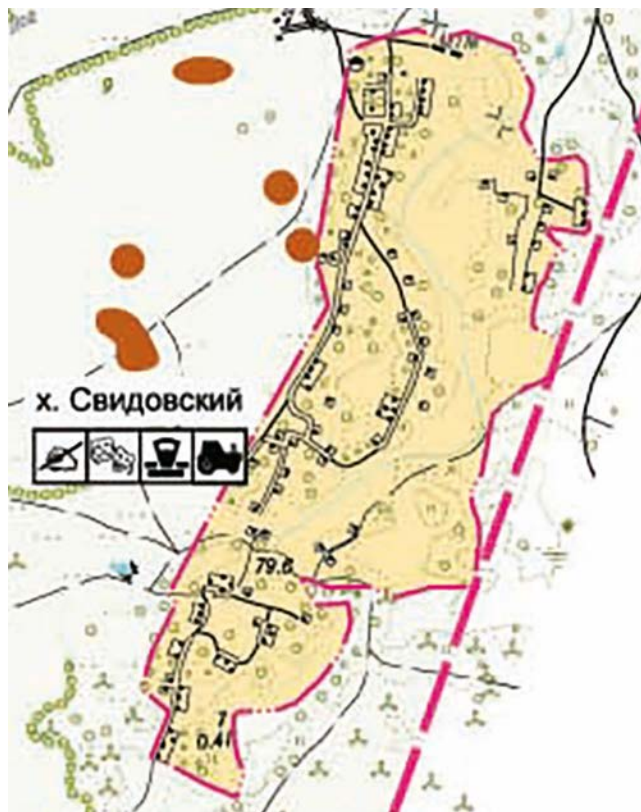
- 100 - земли сельскохозяйственного назначения
- 110 - земли промышленности, энергетики, транспорта, связи, радиовещания, телевидения, информатики, земли для обеспечения космической деятельности, земли обороны, безопасности и земли иного специального назначения
- 120 - земли лесного фонда
- 130 - земли водного фонда

		Черта населенного пункта
		Граница нормативно-санитарного разрыва
		Кварталы жилой застройки усадебного типа
		Объекты социального и культурно-бытового обслуживания
		Территория плоскостных спортивных сооружений
		Коммунально-складские территории
		Территории производственных предприятий с /х назначений
		Территории промышленных предприятий
		Водохозяйственные сооружения
		Зеленые насаждения общего пользования
		Зеленые насаждения специального назначения
		Кладбище



# КАРТА ФУНКЦИОНАЛЬНЫХ ЗОН

Х.СВИДОВСКИЙ



		Черта населенного пункта
		Граница нормативно-санитарного разрыва
		Кварталы жилой застройки усадебного типа
		Объекты социального и культурно-бытового обслуживания
		Территория плоскостных спортивных сооружений
		Коммунально-складские территории
		Территории производственных предприятий с /х назначениями
		Территории промышленных предприятий
		Водохозяйственные сооружения
		Зеленые насаждения общего пользования
		Зеленые насаждения специального назначения
		Кладбище

# КАРТА ФУНКЦИОНАЛЬНЫХ ЗОН

Х.ТРЕТЕНСКИЙ



- |  |  |
|--|--|
|  | Черта населенного пункта                                 |
|  | Граница нормативно-санитарного разрыва                   |
|  | Кварталы жилой застройки усадебного типа                 |
|  | Объекты социального и культурно-бытового обслуживания    |
|  | Территория плоскостных спортивных сооружений             |
|  | Коммунально-складские территории                         |
|  | Территории производственных предприятий с /х назначениям |
|  | Территории промышленных предприятий                      |
|  | Водохозяйственные сооружения                             |
|  | Зеленые насаждения общего пользования                    |
|  | Зеленые насаждения специального назначения               |
|  | Кладбище   |

- ФУНКЦИОНАЛЬНЫЕ ЗОНЫ \*\***  
составитель: планировщик
- ЖИЛЬЕ ЗОНЫ**
- жилые зоны
- ОБЩЕСТВЕННО-ДЕЛОВОЙ ЗОНЫ**
- многофункциональная общественно-деловая зона
  - зона специализированной общественной застройки
- ПРОИЗВОДСТВЕННЫЕ ЗОНЫ, ЗОНЫ ИНЖЕНЕРНОЙ И ТРАНСПОРТНОЙ ИНФРАСТРУКТУРЫ**
- производственная зона
  - коммунально-складская зона
  - зона инженерной инфраструктуры
  - зона транспортной инфраструктуры
- ЗОНЫ СЕЛЬСКОХОЗЯЙСТВЕННОГО ИСПОЛЬЗОВАНИЯ**
- зоны сельскохозяйственного использования
  - производственная зона сельскохозяйственных предприятий
- ЗОНЫ РЕКРЕАЦИОННОГО НАЗНАЧЕНИЯ**
- зоны рекреационного назначения
  - зона озелененных территорий общего пользования (лесопарки, парки, сады, скверы, бульвары, городские леса)
- ЗОНЫ СПЕЦИАЛЬНОГО НАЗНАЧЕНИЯ**
- зона кладбищ
- ЗОНА РЕЖИМНЫХ ТЕРРИТОРИЙ**
- зона режимных территорий
- ЗОНА АКВАТОРИЙ**
- зона акваторий
- ИЗЪЕМНЫЕ ЗОНЫ**
- зона природного ландшафта
- ЗЕМЛИ ПО КАТЕГОРИЯМ**  
составитель:
- земли сельскохозяйственного назначения
  - земли промышленности, энергетики, транспорта, связи, радиосвязи, телевидения, информатики, земли для обеспечения космической деятельности, земли обороны, безопасности и земли иного специального назначения
  - земли лесного фонда
  - земли водного фонда

# КАРТА ФУНКЦИОНАЛЬНЫХ ЗОН

## Х.ЧЕТВЕРТИНСКИЙ



	Черта населенного пункта
	Граница нормативно-санитарного разрыва
	Кварталы жилой застройки усадебного типа
	Объекты социального и культурно-бытового обслуживания
	Территория плоскостных спортивных сооружений
	Коммунально-складские территории
	Территории производственных предприятий с /х назначениями
	Территории промышленных предприятий
	Водохозяйственные сооружения
	Зеленые насаждения общего пользования
	Зеленые насаждения специального назначения
	Кладбище

ФУНКЦИОНАЛЬНЫЕ ЗОНЫ	
специализация планировки	
	ЖИТЕЛЬНЫЕ ЗОНЫ
	- жилые зоны
	ОБЩЕСТВЕННО-ДЕЛОВЫЕ ЗОНЫ
	- многофункциональная общественно-деловая зона
	- зона специализированной общественной застройки
	ПРОИЗВОДСТВЕННЫЕ ЗОНЫ, ЗОНЫ ИНЖЕНЕРНОЙ И ТРАНСПОРТНОЙ ИНФРАСТРУКТУРЫ
	- производственная зона
	- коммунально-складская зона
	- зона инженерной инфраструктуры
	- зона транспортной инфраструктуры
	ЗОНЫ СЕЛЬСКОХОЗЯЙСТВЕННОГО ИСПОЛЬЗОВАНИЯ
	- зоны сельскохозяйственного использования
	- производственная зона сельскохозяйственных предприятий
	ЗОНЫ РЕКРЕАЦИОННОГО НАЗНАЧЕНИЯ
	- зоны рекреационного назначения
	- зона озелененных территорий общего пользования (лесопарки, парки, сады, скверы, бульвары, городские леса)
	ЗОНЫ СПЕЦИАЛЬНОГО НАЗНАЧЕНИЯ
	- зона кладбища
	ЗОНА РЕЖИМНЫХ ТЕРРИТОРИЙ
	- зона режимных территорий
	ЗОНА АКВАТОРИЙ
	- зона акваторий
	РЕЗЕРВНЫЕ ЗОНЫ
	- зона природного ландшафта
	ЗЕМЛИ ПО КАТЕГОРИЯМ
	специализация
	- земли сельскохозяйственного назначения
	- земли промышленности, энергетики, транспорта, связи, радиовещания, телевидения, информатики, земли для обеспечения космической деятельности, земли обороны, безопасности и земли иного специального назначения
	- земли лесного фонда
	- земли водного фонда